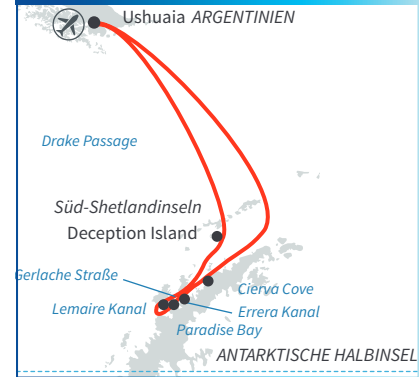




Ihre REISEROUTE



Ihre REISEVORTEILE

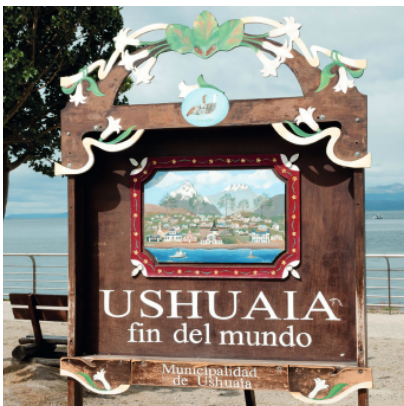
- Flug ab/an Frankfurt inklusive
- Deutschsprachige Tagesprogramme
- faszinierende Tierwelt der Antarktis erleben
- Expeditions-Anorak und Wasserflasche geschenkt
- Arzt an Bord

Hinweise

- Bitte verstehen Sie die ausgeschriebenen Reiseverläufe als Beispiele, Änderungen der Routenführung und des Programms aufgrund aktueller Eis- und Wetterverhältnisse sowie der besten Möglichkeit zur Tierbeobachtung behalten wir uns in angemessenem Umfang vor.
- Der Abschluss einer Auslandskrankenversicherung mit Krankenrücktransport muss nachgewiesen werden.
- Das Ausfüllen eines medizinischen Fragebogens vor Reiseantritt ist vorgeschrieben.

Ihre AN- & ABREISE

Gerne vermitteln wir Ihnen die An- und Abreise mit der Bahn oder Zubringerflüge nach Frankfurt.



04.12. - 19.12.24 und weitere Termine

16 Tage / 14 Nächte

SEA SPIRIT

Die Schiffsbeschreibung der Sea Spirit finden Sie auf Seite 104.

REISEVERLAUF

1. Tag: Flug Frankfurt - Buenos Aires

2. Tag: Buenos Aires

Ankunft in Buenos Aires. Übernachtung im Hotel.

3. Tag: Buenos Aires / Ushuaia

Flug nach Ushuaia, die südlichste Stadt der Welt und Ausgangspunkt Ihrer Expeditions-kreuzfahrt. Der Rest des Tages steht Ihnen zur freien Verfügung. Erkunden Sie den quirligen Ort mit seinen schönen Souvenirläden und den vielen Restaurants im Stadtzentrum. Übernachtung im Hotel.

4. Tag: Einschiffung in Ushuaia

Nachmittags erfolgt die Einschiffung auf die Sea Spirit. Ihre Expedition beginnt mit der Fahrt durch den Beagle-Kanal und weiter Richtung Drake Passage.

5. - 6. Tag: Drake Passage

An Bord der Sea Spirit sind Sie jederzeit auf der Kommandobrücke willkommen. Die Offiziere erklären Ihnen gern die Navigationsinstrumente und weisen Sie in die Geheimnisse moderner Seefahrt ein. Außerdem erwartet Sie ein Vortragsprogramm, das Sie auf die Tierwelt, Geologie und Geschichte

der Antarktis vorbereitet. Am zweiten Tag in der Drake Passage kommen die ersten Eisberge in Sicht. Etwas später folgen die schneebedeckten Bergspitzen der Süd-Shetlandinseln.

7. - 11. Tag: Süd-Shetlandinseln und Antarktische Halbinsel

In den folgenden Tagen werden der Expeditionsleiter und der Kapitän abhängig von den Wetter- und Eisverhältnissen eine flexible Reiseroute planen, zweimal am Tag sind Anlandungen vorgesehen. Nachfolgend finden Sie eine Auswahl möglicher Anlandungsziele.

Die Süd-Shetlandinseln bieten unzählige Anlandungsmöglichkeiten. Bei Hannah Point sind oft See-Elefanten zu sehen. Am Strand in der Caldera von Deception Island halten sich zahlreiche Eselspinguine an der verfallenen Walfangstation auf.

Ihr Kapitän wird so gut wie möglich die schönsten Buchten und Kanäle der majestätischen Antarktischen Halbinsel anlaufen. Am Ende der malerischen Gerlache-Straße liegt die ukrainische Forschungsstation Wernadski, deren Wissenschaftler Ihnen die Türen öffnen und Einblicke über die Forschung in der Antarktis geben. Bei Neko Harbour gibt es eine große Eselspinguinkolonie, die mit Ihrem typischen Geschrei schon von Weitem hörbar sind. Die Pinguine sammeln kleine Steine, um ihr Nest zu bauen und so





ergibt sich ein geschäftiges Treiben mit vielen guten Fotomotiven. Fahrt durch den verwinkelten Neumayer-Kanal, der nach dem deutschen Polarforscher Georg von Neumayer benannt wurde. Hier befindet sich die britische Forschungsstation Port Lockroy. Besuchen Sie das kleine Museum und versenden Sie eine Postkarte vom südlichsten Postamt der Welt. Die Paradise Bay trägt ihren Namen zu Recht – eine unwirkliche Kulisse aus Eis, Gletschern und Berggipfeln umragt die Bucht. Esels- und Zügelpinguine sowie Blauaugen-Kormorane sind hier beheimatet. Eine der schönsten Passagen bei Antarktisreisen ist die Fahrt durch den Le Maire-Kanal. Man meint, die Berge berühren sich am Ende, so schmal ist die Passage. Wilhelmina Bay ist ein bevorzugter Aufenthaltsort für Buckelwale. Die Antarktis wird Sie in Ihren Bann ziehen: Sie besuchen riesige Pinguinkolonien, sehen verschiedene Robbenarten und mit etwas Glück Wale.



12. - 13. Tag: Drake Passage

In der Drake Passage haben Sie noch einmal die Möglichkeit, Seevögel zu beobachten und Ausschau nach Walen zu halten.

14. Tag: Ausschiffung in Ushuaia und Flug nach Buenos Aires

Ihre Schiffsreise endet im Hafen von Ushuaia. Es erfolgt die Ausschiffung. Flug nach Buenos Aires. Übernachtung im Hotel.

15. Tag: Buenos Aires

Transfer zum Flughafen und Rückflug.

16. Tag: Ankunft in Frankfurt



Ihre INKLUSIVLEISTUNGEN

- Linienflüge mit Lufthansa von Frankfurt nach Buenos Aires und zurück in Economy Klasse
- Linienflüge mit Aerolineas von Buenos Aires nach Ushuaia und zurück in Economy Klasse
- Alle Flughafensteuern und -gebühren
- 1x Ü/FR in Buenos Aires vor der Schiffsreise
- 1x Ü/FR in Ushuaia vor der Schiffsreise
- 1x Ü/FR in Buenos Aires nach der Schiffsreise
- Schiffsreise in der gebuchten Kabinenkategorie mit Vollpension
- Englischsprachiges Expeditionsteam und wissenschaftliche Vorträge. Deutschsprachige Lektoren an Bord und bei den Ausflügen, es gibt deutschsprachige Durchsagen und Tagesprogramme. Vorträge werden auf Deutsch gehalten oder simultan übersetzt.
- Alle Zodiacfahrten und Anlandungen.
- Wanderungen
- Foto-Workshop
- Private Transfers zwischen Flughafen und Hotel in Buenos Aires mit deutschsprachiger Reiseleitung.
- Transfers zwischen Flughafen, Hotel und Schiff in Ushuaia.
- Kostenlose Leih-Gummistiefel an Bord
- Expeditions-Anorak geschenkt, Übergabe erfolgt an Bord
- Ein Reiseführer Antarktis pro Kabine

Ihre REISEPREISE

Kat. Kabine/Lage	Frühbucherpreis*	Katalogpreis
A2 2-Bett Bullauge, Main / DZ	13.955 €	15.170 €
A1 Einzel Bullauge, Main / EZ	22.095 €	24.165 €
B2 2-Bett Fenster, Oceanus / DZ	14.675 €	15.970 €
C2 2-Bett, Fenster, Club / DZ	14.280 €	16.270 €
D2 2-Bett Balkon, Sports / DZ	15.640 €	17.870 €
E2 2-Bett Balkon, Sun / DZ	16.575 €	18.970 €
F2 Owner Suite Balkon, Sun / DZ	20.145 €	23.170 €

*gültig bis 31.10.23, danach gelten die Katalogpreise / Weitere Termine buchbar, fragen Sie nach!